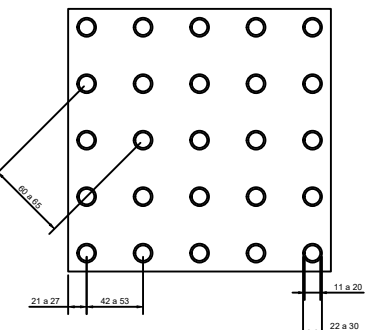
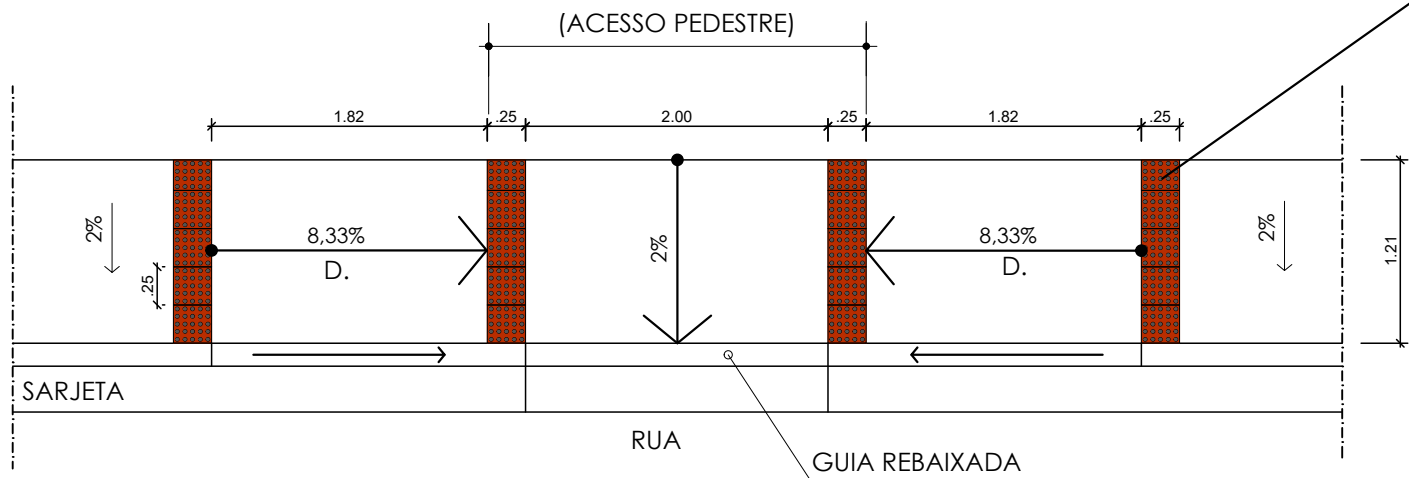


Detalhe 1 - Passeio em concreto
1/50

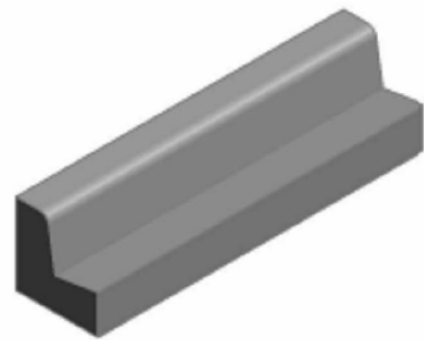
Sinalização tátil de alerta



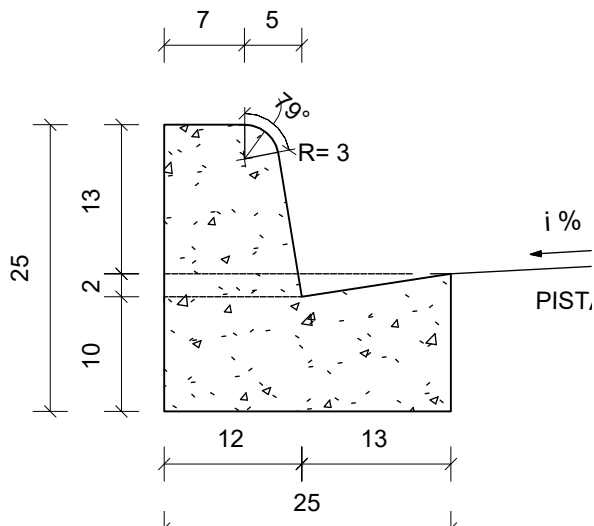
	Mínimo mm	Máximo mm
Diâmetro de base do relevo	22	30
Distância horizontal entre centro de relevo	42	53
Distância diagonal entre centro de relevo	60	75
Altura do relevo	03	05



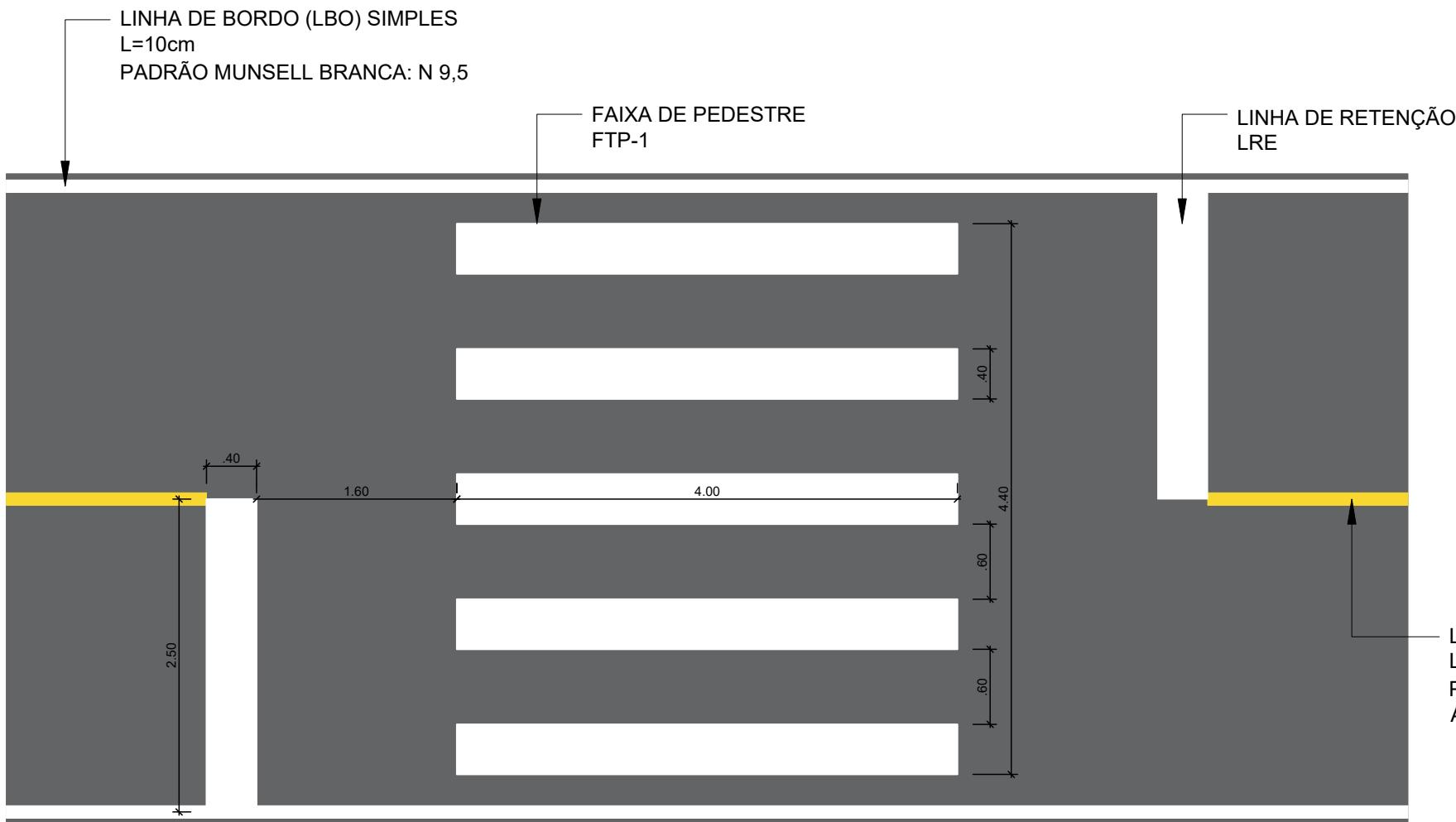
Detalhe 2 - Rampas de acesso às calçadas
1/50



Perspectiva sarjeta



Detalhe 3 - Sarjeta
Seção transversal
1/50



Detalhe 5 - Travessia de pedestre
1/50

LFO-1 SIMPLES
L=10cm
PADRÃO MUNSELL
AMARELA:10 YR 7,5/14

Consumos médios 3		Método executivo 4		
		Convencional	Extrusão	Pré-moldado
Escavação	m³/m	0,0300	0,0300	0,0300
Concreto fck ≥ 20 MPa	m³/m	0,0420	0,0420	0,0420
Fôrma	m²/m	0,5615	-	-
Argamassa de cimento e areia 5 e 6	m³/m	0,0001	-	0,0004

PROJETO DE ACESSIBILIDADE

OBRA: PAVIMENTAÇÃO E QUALIFICAÇÃO VIÁRIA NO PERÍMETRO URBANO DO MUNICÍPIO DE PIRAI / RJ
Instrumento: 912058/2021 (trecho 2)

PRANCHA:

07/07

ESCALA: INDICADA	DESENHO:	TÍTULO: Detalhes: - Passeio em concreto - Rampas de acesso à calçada - Sarjeta - Travessia de pedestres
DATA: NOVEMBRO/2025		

PROJETO: SECRETARIA MUNICIPAL DE OBRAS URBANISMO E HABITAÇÃO

SOLICITADO POR: SECRETARIA MUNICIPAL DE OBRAS URBANISMO E HABITAÇÃO

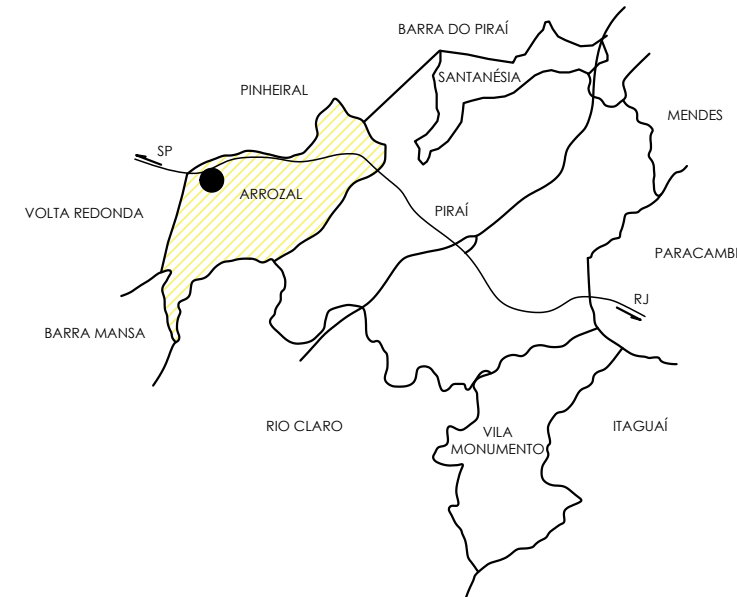
ÁREA:

D= 600,00m

LOCALIZAÇÃO:

ESTRADA JOÃO BRITO JUNIOR, ARROZAL, 3º DISTRITO, PIRAI-RJ.

Sec. de Obras e Desenv. Urbano
Prefeitura Municipal de Pirai
Aprovo, em 04/08/2025
Processo nº de 2025
Flávio de Souza Coelho
Ag. Admin. Mat: 5961
Arquiteto e Urbanista
CAU A110931-6



REVISÃO: 005

PREFEITURA MUNICIPAL DE PIRAI

SECRETARIA MUNICIPAL DE OBRAS, URBANISMO E HABITAÇÃO

